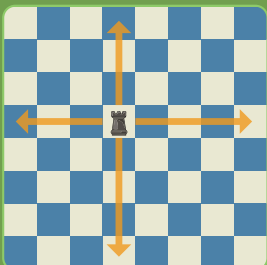


ChessKid

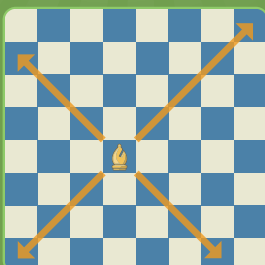
¿Cómo se mueven las piezas de ajedrez?

LA TORRE



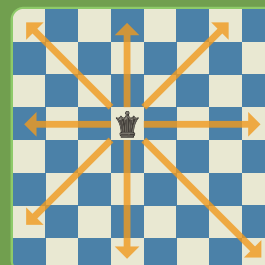
La torre puede moverse tantas casillas como le gusta, izquierda o derecha (horizontal), o arriba y abajo (vertical) siempre que no esté bloqueado. La torre se mueve como un signo "+".

EL ALFIL

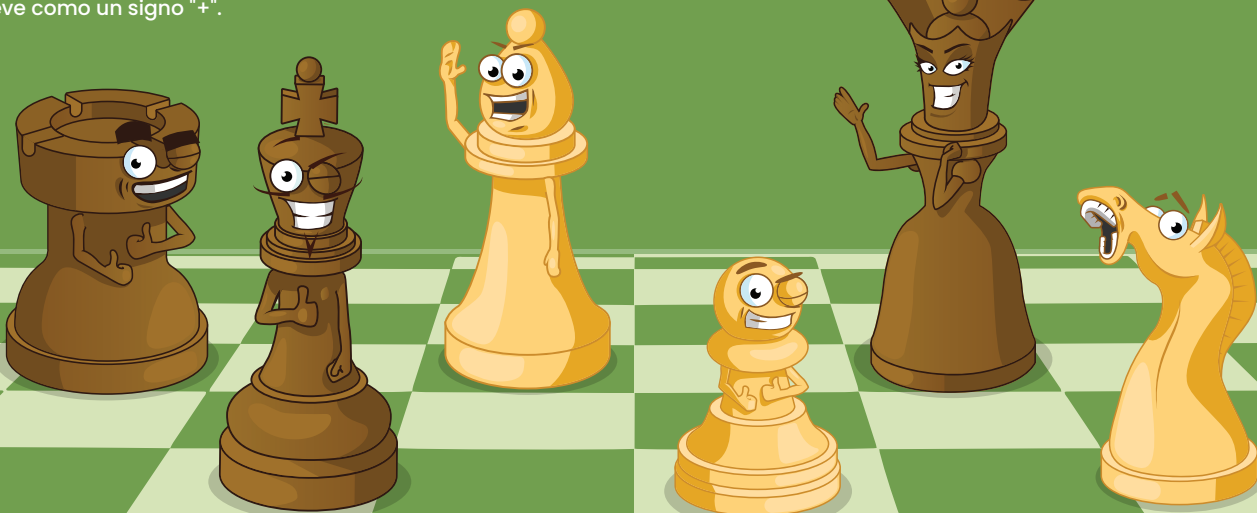


El alfil se mueve en línea diagonal, tantas casillas como quiera, siempre que no esté bloqueado por una pieza. El alfil se mueve como la letra "X".

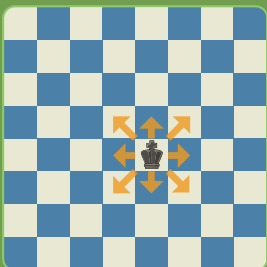
LA DAMA



La dama mueve cualquier número de casillas. Vertical, horizontal o diagonal. Se mueve como una torre y un alfil combinados.

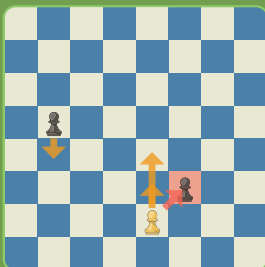


EL REY



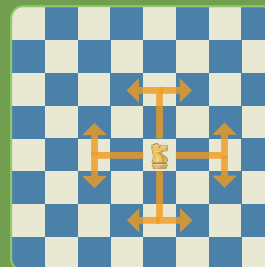
El rey es una pieza lenta. Solo puede moverse (o capturar) una casilla en cualquier dirección. Cuando un rey es atacado, se llama "jaque". Es la única pieza que no puede ser capturada.

EL PEÓN



En el primer movimiento del peón, puede moverse adelante una o dos casillas. Luego de este primer movimiento, el peón solo podrá avanzar una casilla a la vez. Los peones capturan en un movimiento diagonal avanzando una casilla.

EL CABALLO



El caballo se mueve en forma de "L", dos casillas en una dirección y luego una casilla en la otra dirección. Los caballos son las únicas piezas que pueden saltar sobre otras piezas.

